



DESCRIZIONE *description*

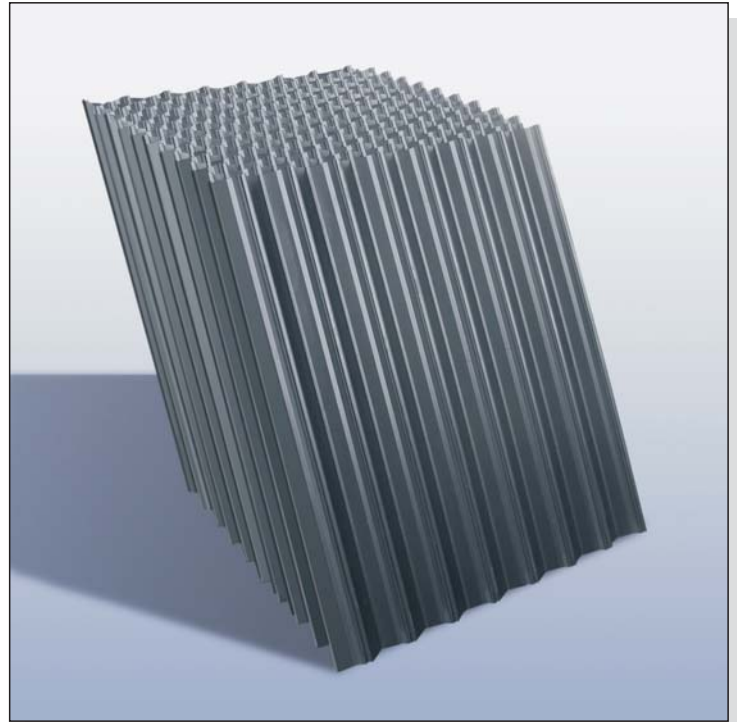
FILTRO A COALESCENZA

Il filtro a coalescenza **MARLEX 50** è ottenuto assemblando lastre di PVC sagomate mediante termoformatura, è indicato per aumentare la superficie specifica di sedimentatori o flocculatori.

Le canaline completamente lisce consentono un facile scorrimento dei liquidi aumentando di conseguenza il rendimento dell'impianto, inoltre il materiale plastico con cui vengono prodotti i nostri filtri previene la formazione di sedimenti che potrebbero intasarne i canali.

I filtri a coalescenza **MARLEX 50** possono essere realizzati in blocchi di diverse dimensioni e inclinazioni e possono anche essere tagliati su misura per essere adattati alla forma di qualsiasi impianto. La struttura di questi blocchi è autoportante, di conseguenza non è necessario l'impiego di telai metallici*, che comunque possono essere richiesti a parte per facilitare le operazioni di posa in opera.

* A richiesta struttura esterna di contenimento realizzata con telai in lamiera zincata Fe 360 Zn, alluminio e acciaio AISI 304 o 316L.

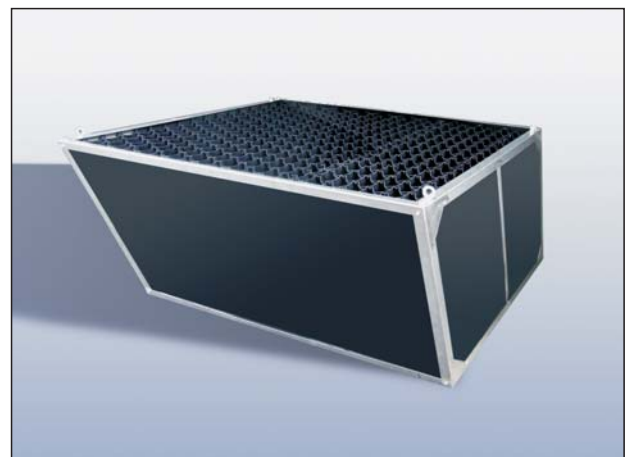


COALESCING MEDIA MARLEX 50

*The coalescing filter **MARLEX 50** is achieved through the assembly of PS plates, which are shaped by thermoforming. It is indicated to increase the specific surface area of sedimentators and flocculators.*

The smooth ducts facilitate the flow of liquids and subsequently increase the system's performance. Furthermore, the plastic materials used to produce our lamellar packs prevent the formation of sediments that could clog the ducts.

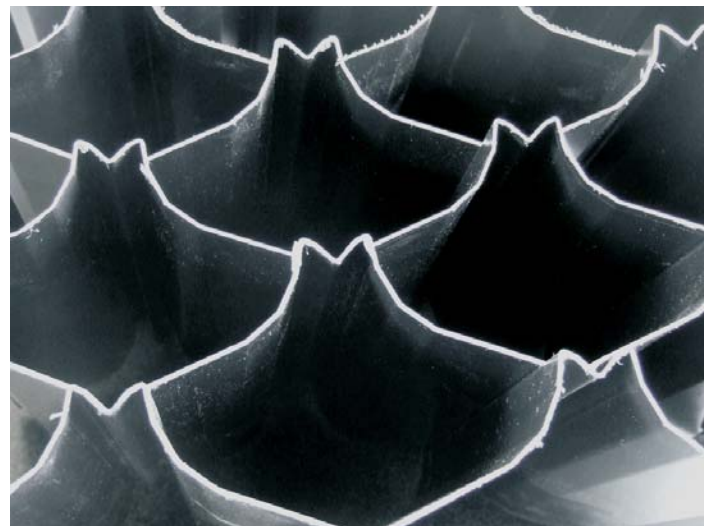
The coalescing filter MARLEX 50 can be made in blocks of different sizes and inclinations and they can be custom cut to be adapted to the shape of any system. The structure of these blocks is self-supporting, thus metal frames are not needed. However, they can be ordered separately to facilitate the installation procedure.



* *An external containment structure made with a galvanized lamellar frame in Fe 360 Zn, aluminum and steel AISI 304 or 316L, can be supplied upon request.*

I filtri a coalescenza **MARLEX 50** in PVC trova applicazione nei **disoleatori**: viene utilizzato per separare gli oli e gli idrocarburi presenti nelle acque di scarico, inoltre, grazie alla particolare conformazione e all'inclinazione interna a 45° delle proprie "alette" permette di accelerare notevolmente il processo di stratificazione per gravità delle varie sostanze, il processo di separazione e sedimentazione delle particelle solide che si trovano in sospensione viene infatti accelerato sia dall'aumento della superficie specifica sia dal grado di inclinazione dei canali.

*The coalescing filter **MARLEX 50** in PVC is applied in oil extractors: it is used to separate oils from the hydrocarbons that are contained in waste water. Furthermore, thanks to its special conformation and internal 45° inclination of its "wings", it makes it possible to significantly increase the process of stratification per severity of the various substances. The separation and sedimentation processes of the suspended solid particles are in fact accelerated because of the increase of the specific surface area and degree of inclination of the ducts.*



DATI TECNICI PACCHI STANDARD

FILTRI A COALESCENZA PER DISOLEAZIONE

Materiale	PVC
Spessore	1,2 mm
Temperatura di esercizio	-5° C / 80° C
Larghezza	1000 mm
Inclinazione	45°
Lunghezza senza proiezione	passo 61 mm
Altezza (min - max)	445 - 1100 mm
Superficie Proiettata	20,2 m ² /m ³

STANDARD BLOCKS TECHNICAL DATA

COALESCING FILTER FOR OIL EXTRACTION

Material	PVC
Thickness	1,2 mm
Working Temperature	-5° C / 80° C
Width	1000 mm
Inclination	45°
Width without projection	passo 61 mm
Height (min - max)	445 - 1100 mm
Projected Surface	20,2 m ² /m ³