



## DESCRIZIONE *description*

### TELA PER SEPARATORI DI GOCCE

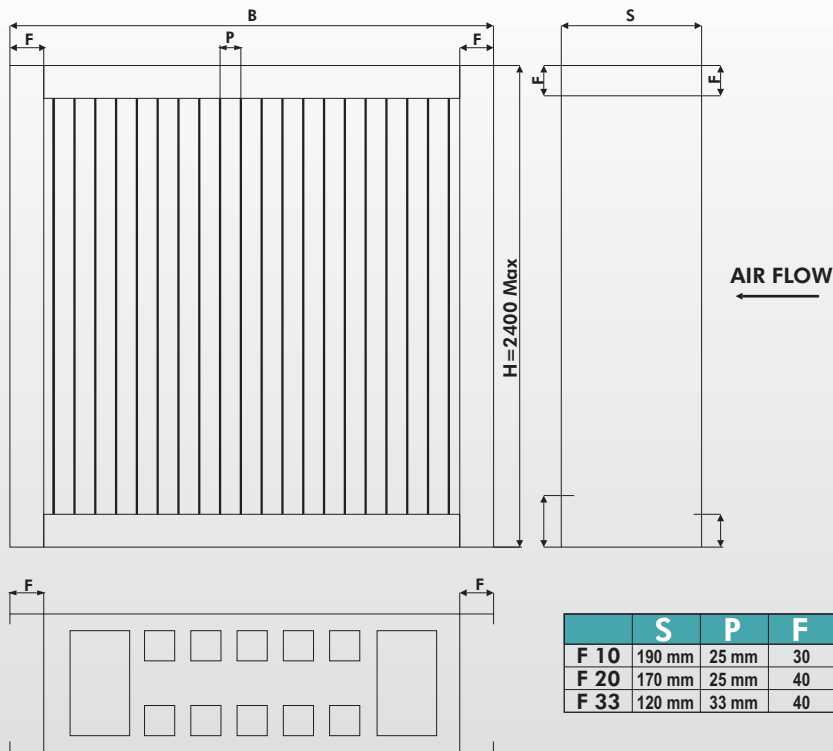
I telai possono essere realizzati in acciaio zincato, alluminio o acciaio inox e, grazie alla loro robustezza, conferiscono alla struttura notevole rigidità.

### FRAMES FOR DRIFT ELIMINATORS

Alluminium or stainless steel are the material used for the frames and, thanks to their robust construction they give sturdiness to the whole structure.



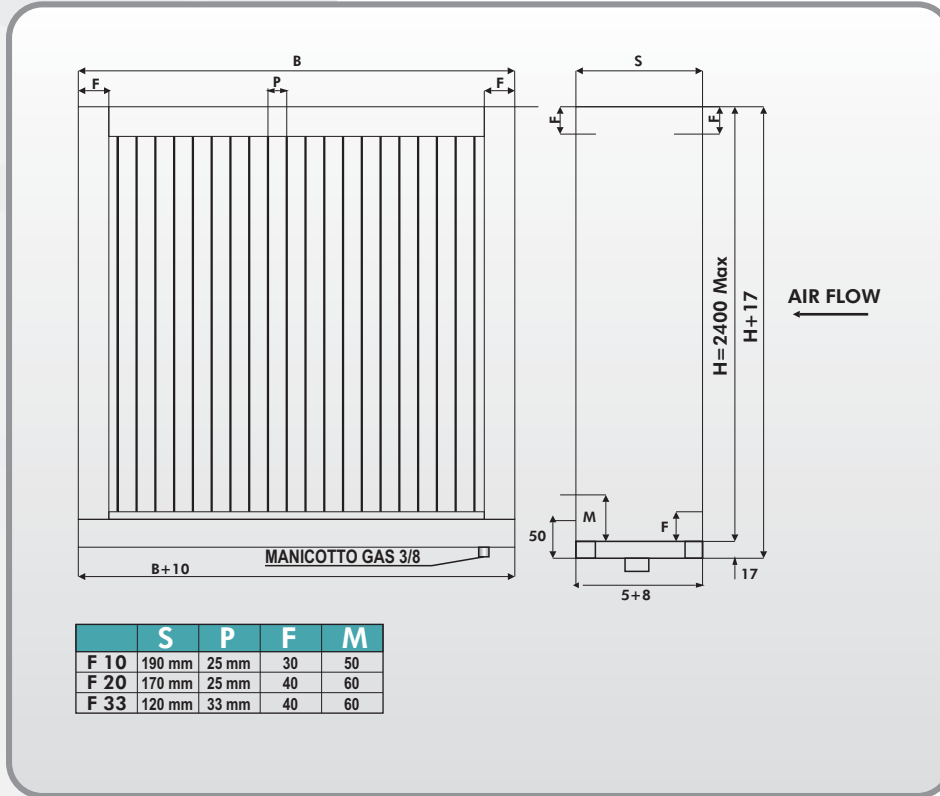
## SEPARATORE DI GOCCE STANDARD STANDARD DRIFT ELIMINATOR



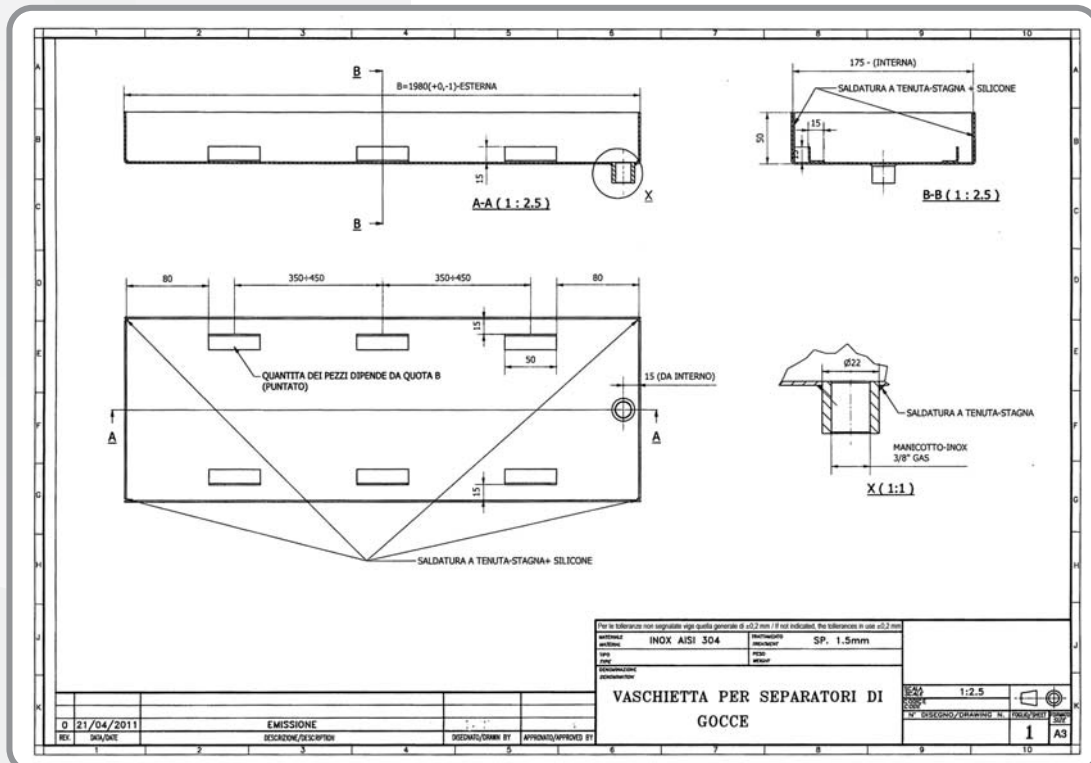
ESEMPIO FORATURA NEL FONDO



## SEPARATORE DI GOCCE CON VASCHETTA DRIFT ELIMINATOR WITH TANK



## VASCHETTA • TANK

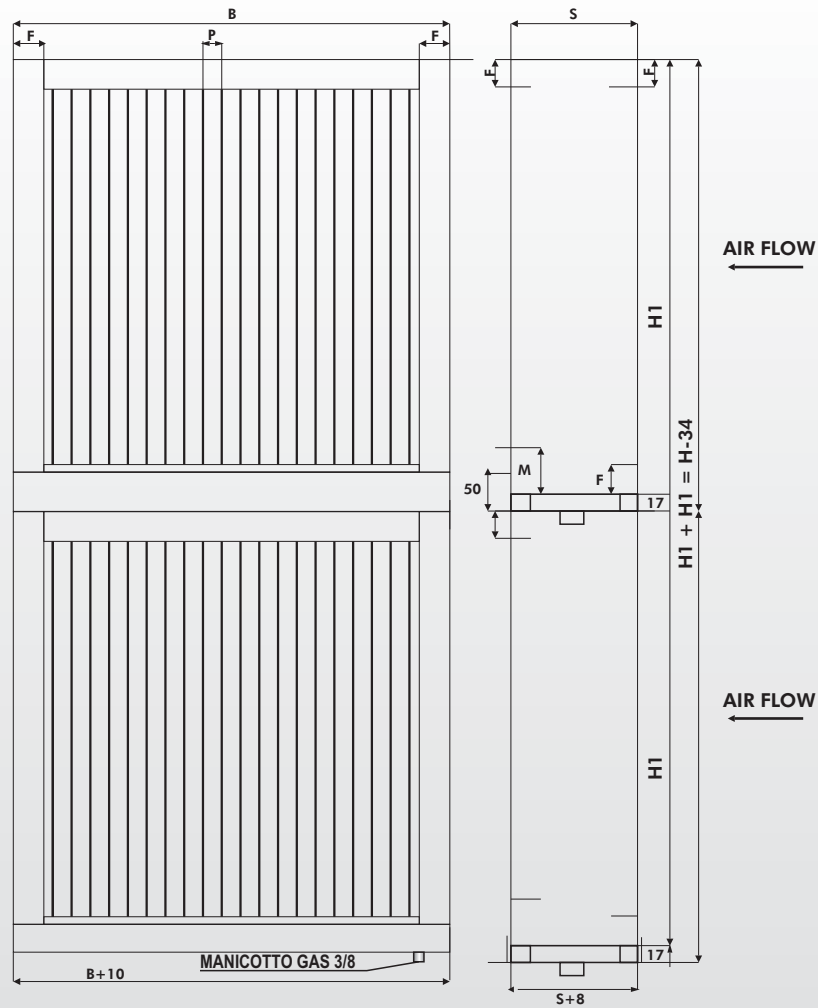




**Eurofill**  
energy & water

# TELAIE E ACCESSORI

## SEPARATORE DI GOCCE DOPPIO CON VASCETTA DOUBLE DRIFT ELIMINATOR WITH TANK



	S	P	F	M
F 10	190 mm	25 mm	30	50
F 20	170 mm	25 mm	40	60
F 33	120 mm	33 mm	40	60



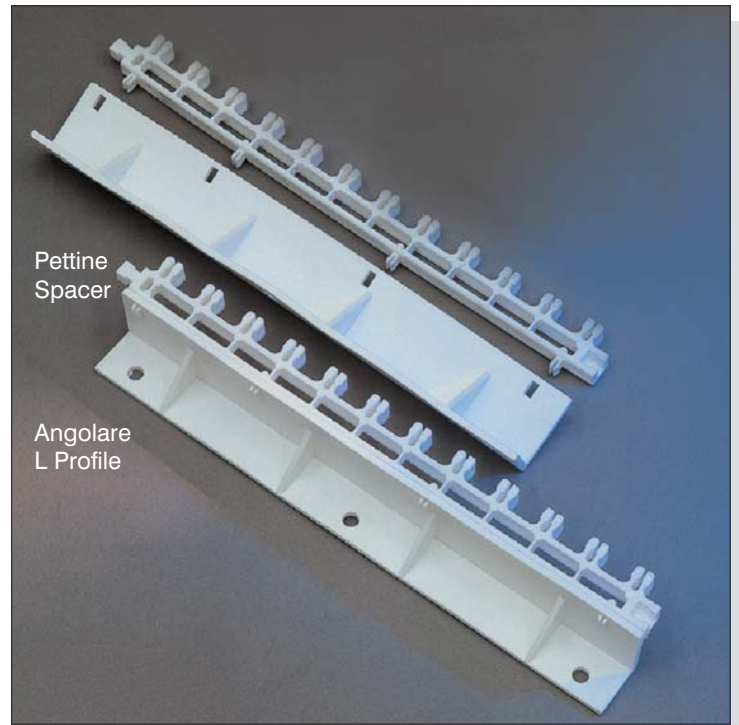
## DESCRIZIONE *description*

### ACCESSORI DI MONTAGGIO PER SEPARATORI MODELLO F

I pettini sono disponibili con passo 25 mm o 33 mm (per F33) e si applicano come distanziali intermedi (posizionati come nel disegno) sulle lame dei separatori ed anche come supporti superiori quando abbinati agli angolari.

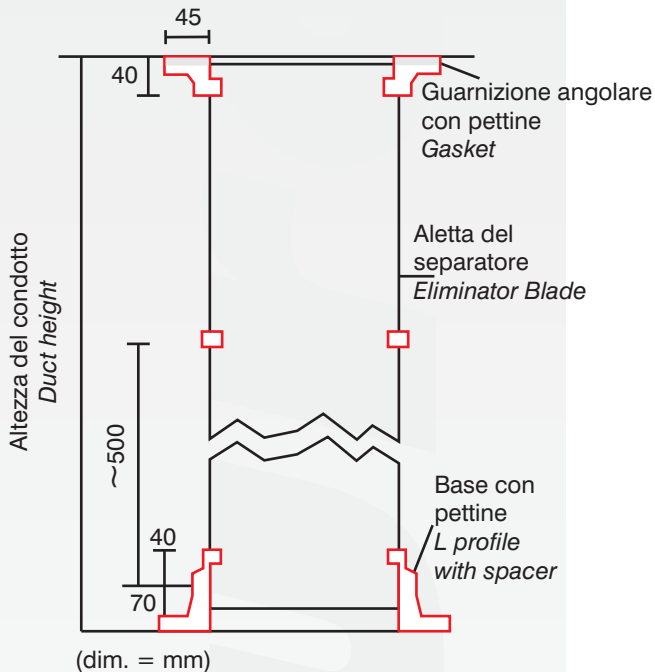
### FIXING ACCESSORIES FOR MODEL F ELIMINATORS

The spacers are available with a spacing of 25 mm or 33 mm (for F33) and serve as intermediate spacers (placed as per the drawing) for eliminator blades and also as upper and lower supports when combined with the L profiles.



Pettine  
Spacer

Angolare  
L Profile



Elemento Component	Materiale Material	Passo (mm) Spacing	Lunghezza standard (mm) Standard Length
Pettine/Spacer	PP	25 - 33	300
Angolare/L Profile	PP	-----	300